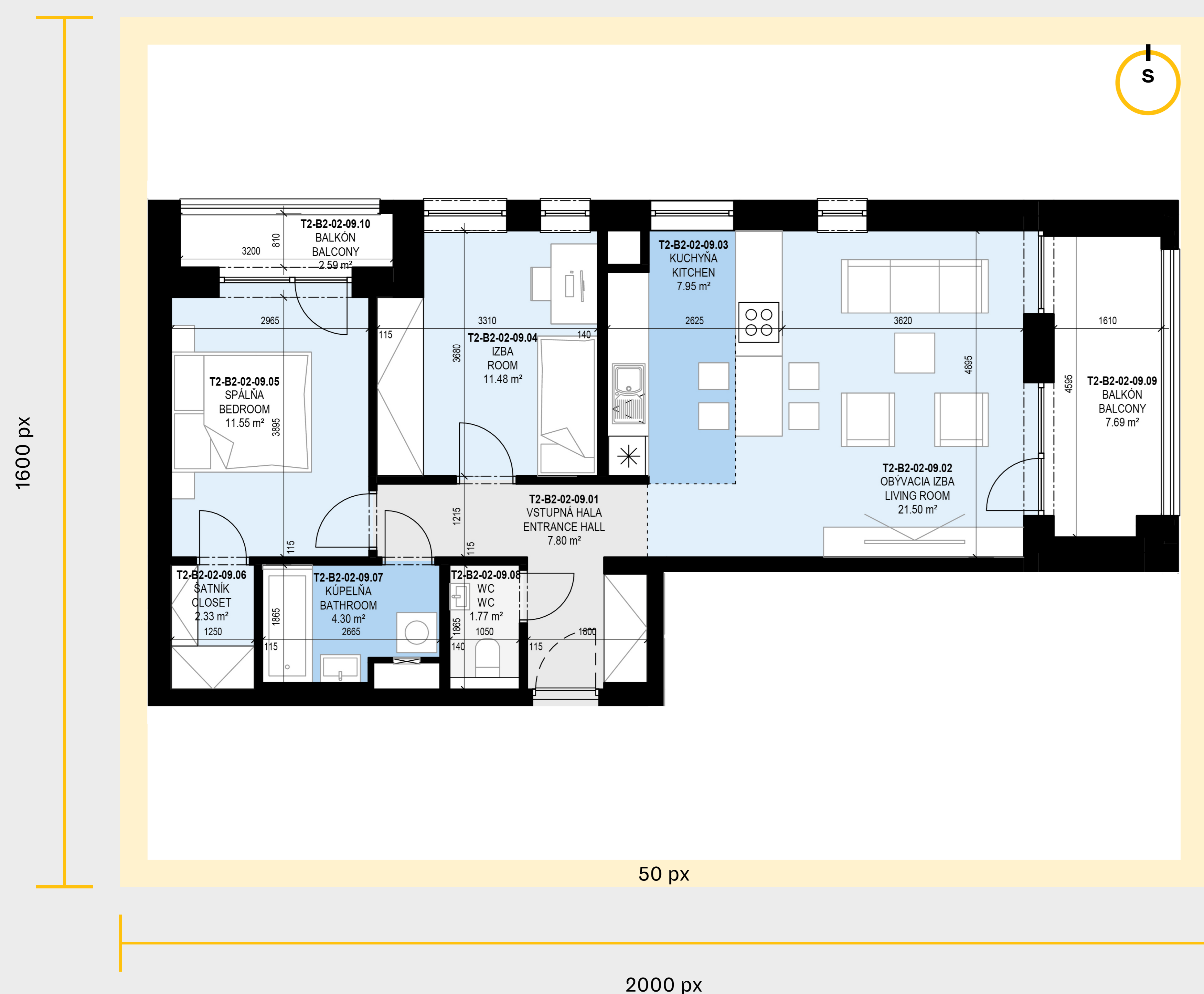


# Čistý pôdorys



## Parametre

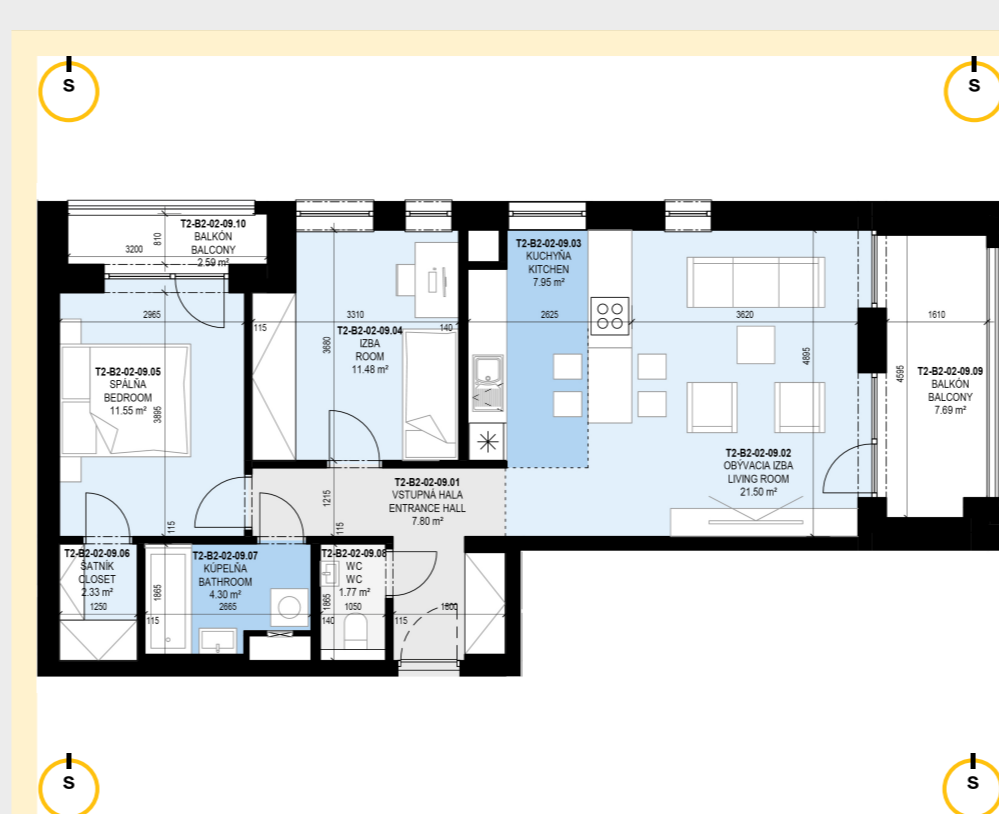
- .jpg
- RGB
- 144 dpi
- 2000 x 1600 px (fixný pomer strán)
- 50 px vnútorný padding (pri rozmere 2000 x 1600 px)
  - v príklade je znázornený žltou farbou
- biely podklad

## Severka

- 120 x 130 px (kruh má 120px)
- 50 px od rohu vpravo hore

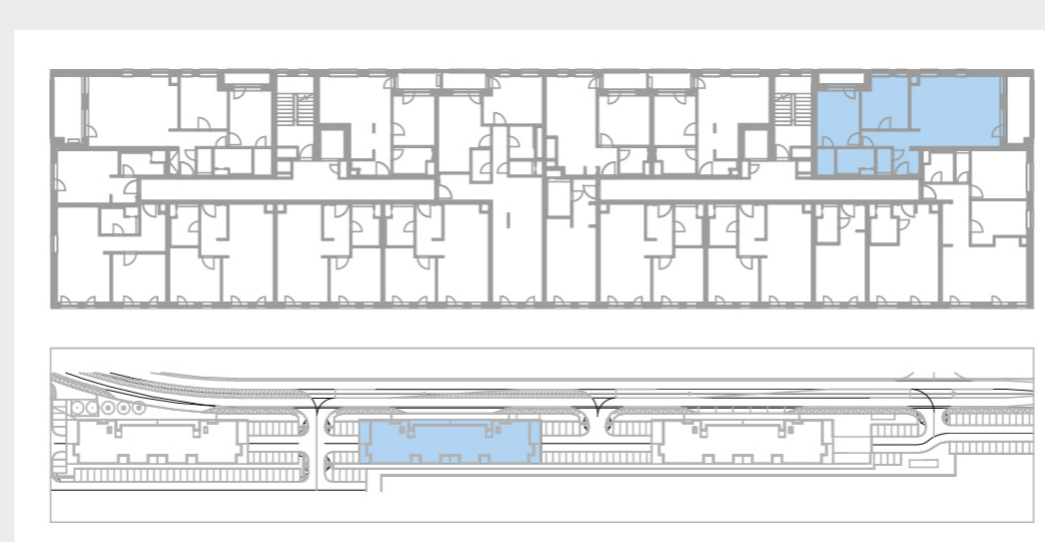
## Umiestnenie

- preferujeme **pravý horný roh**
- ak by nastala situácia, že pôdorys zasahuje do severky, tak ju môžeme umiesniť do ľubovoľného rohu (podľa pravidiel 50 px spadavky) podľa vzoru nižšie



## Pôdorys budovy

- Výška exportu 500 px, šírka je dynamická, podľa tvaru podlažia



# Príklady použitia podľa typu pôdorysu

